

ACHTUNG !

Bei Anfragen bitte den Bezirksobmann ÖR. Johann Liebletsberger
(☎ 07289/4938) anrufen - NICHT bei der Raika Rohrbach.

Unbedingt gültiger Reisepass erforderlich!!

Wir empfehlen den Abschluss einer Reise- und Stornoversicherung
(€ 20,-) für diese Auslandsreise. Nähere Informationen und Abschluss
dieser Versicherung ausschließlich im Sabtours-Reisebüro Rohrbach bei
Fr. Reitberger unter Tel. 07289/8510-6470.



Ich bitte dich, unsere Fahrt in bewährter Weise an die Interessierten
weiterzugeben und danke dir bestens für deine Arbeit.

Mit besten Grüßen

ÖR. Johann Liebletsberger
Altbauern-Bezirksobmann

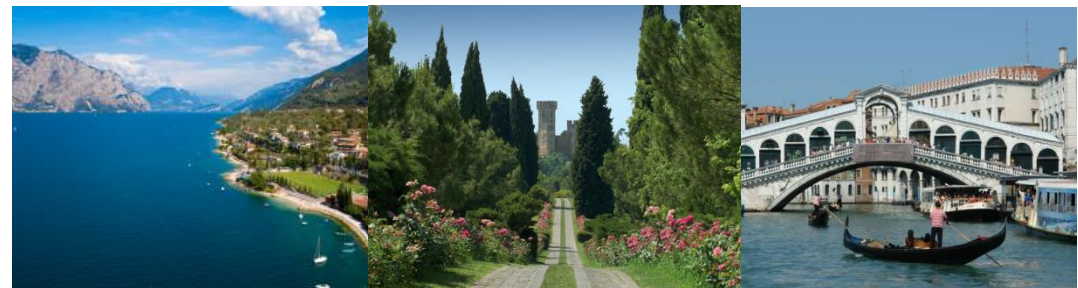
Altbauerngemeinschaft Bezirk Rohrbach

Einladung zur

ALTBAUERN REISE

„Gardasee & Venedig“

4. - 7. April 2016
(Montag - Donnerstag)



1. Tag:

Rohrbach - Salzburg - Innsbruck - Brenner - Klausen (Mittagessen) - Riva del Garda am nördlichsten Ufer des Gardasees (kurzer Aufenthalt). Anschließend Fahrt zum berühmten Wasserfall „**Cascata Varone**“. Dieser ist ein beeindruckender Wasserfall im Fels, von einem botanischen Garten umgeben. Am späten Nachmittag geht es entlang des wunderbaren Ostufers nach Garda zum Hotel. A,N,F

2. Tag:

Von Garda aus fahren wir mit dem Schiff zur Halbinsel nach **Sirmione** am Südufer gelegen. Rundgang in der Altstadt mit seinen engen Gassen und beschaulichen Plätzen. Weiter geht es mit dem Bus zu einer **Ölmühle**. Besichtigung und Verkostung. Anschl. Fahrt zum **Parco Sigurta**. Mit seinen 600.000 m² gehört dieser wohl zu den außergewöhnlichsten italienischen Landschaftsgärten. Die weitläufige Parkanlage erstreckt sich entlang des Flusses Mincio und damit nur wenige Kilometer südlich des Gardasees. Rückfahrt zum Hotel. A, N, F



3. Tag:

Frühmorgens geht es mit dem Bus nach Padua. Von dort fahren wir mit dem Zug in die weltberühmte **Lagunenstadt Venedig**. Hier erwartet uns unsere Stadtführung. Bei einem 2- stündigem Spaziergang sehen wir die bekannten Sehenswürdigkeiten wie den Markusplatz mit Campanile, Markuskirche und Dogenpalast, der Canal Grande mit Rialto- und Seufzerbrücke und vieles mehr. Anschließend Zeit zur freien Verfügung. Am Nachmittag Rückfahrt mit dem Linienschiff am Canal Grande zum Bahnhof. Rückfahrt zum Hotel mit Zug und Bus. A,N, F

4. Tag:

Nach dem Frühstück Abfahrt nach **Madonna della Corona**. Dieser ist ein Wallfahrtsort nahe dem Ort Spiazzi im Veneto in Italien. Mit einer Höhe von 773 m s.l.m. ist er einer der höchstgelegenen Wallfahrtsorte Italiens, hoch über dem Tal der Etsch. 20 minütiger Spaziergang oder Fahrt mit Minibussen um die Kirche zu erreichen. Anschließend Beginn der Rückreise nach Österreich mit Abendeinkehr an passender Stelle.



Witterungsbedingt kann es zu kleinen Programmänderungen kommen.

Fahrpreis: € 299,00 (Einzelzimmerzuschlag: € 60,00)

Falls jemand einen besonderen Zimmerpartner wünscht oder ein Einzelzimmer buchen möchte, bitte dies im Vorfeld telefonisch bei ÖR Hans Liebletsberger bekanntgeben.

Bitte den Fahrtpreis auf das Konto **IBAN: AT64 3441 0000 0602 8526** bei der Raiffeisenbank Rohrbach einzahlen und das Reiseziel angeben. Beim Zahlschein bitte unbedingt vollständige Adresse angeben.

Die Einzahlung gilt als Anmeldung.

Anmeldeschluss: Dienstag, 01. März 2016

Leistungen:

- Fahrt im modernen Reisebus
- sämtliche Straßensteuern, Mauten und Parkgebühren
- 3 x Halbpension im ****-Hotel in Garda
- sabbours - Reisebegleitung
- Eintritt Cascata Varone
- Schifffahrt Garda - Sirmione
- Führung in einer Ölmühle inkl. Probe
- 1/2-Liter Flasche Olivenöl zum Mitnehmen
- Eintritt Parco Giardino Sigurta
- Zugfahrt Padua - Venedig und retour
- Reiseleitung in Venedig
- Vaporetto (Wassertaxi) zum Bahnhof retour

Fahrtroute und Zusteigstellen:

- 05:30 Uhr **Kollerschlag, Pendlerparkplatz NEU**
- 05:40 Uhr Peilstein, Rinnmühle
- 05:45 Uhr Öpping, GH Grill
- 05:50 Uhr Rohrbach, Hanriederparkplatz
- 06:00 Uhr **Arnreit, Bushaltestelle Umfahrung NEU**
- 06:05 Uhr Altenfelden, Pendlerparkplatz Kreisverkehr
- 06:10 Uhr Kleinzeller Kreuzung, Haltestelle
- 06:15 Uhr Stapfenedt, Haltestelle

Bauernbund

ZVR 766573942